

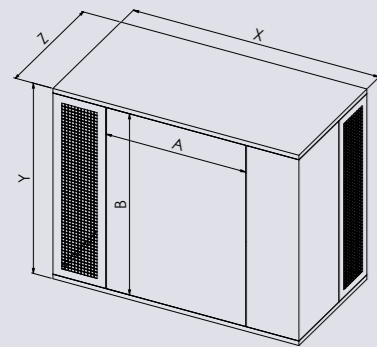
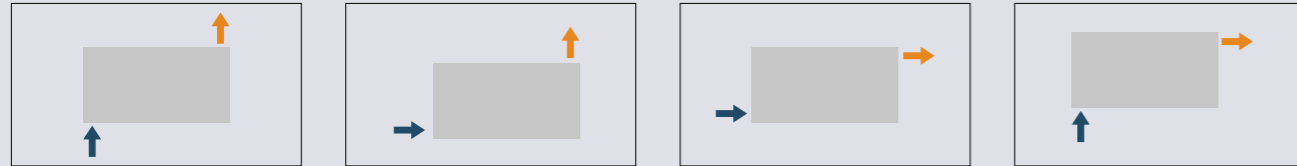
Die evolar silentbox Schalldämmhaube ist die optimale Lösung zur Dämpfung von Wärmepumpen- und Klimageräusch. Die enorme Zunahme von Wärmepumpen- und Klimaanlageanlagen, die besonders in dicht besiedelten Gebieten installiert werden führt zunehmend zu Lärmbelastigung. Wärmepumpen und Klimaanlageanlagen unterliegen zudem den Lärmschutzanforderungen der Bauordnung. Die evolar silentbox zeichnet sich durch höchste Dämpfungsleistung in Bezug auf die Geräuschentwicklung bei gleichzeitig einfacher und schneller Montage aus. Dies, ohne den Betrieb des Klimagerätes oder der Wärmepumpe negativ zu beeinflussen. Darüber hinaus bietet die evolar silentbox zusätzlichen Schutz und ein elegantes und attraktives Finish für das Außengerät.

Die flexible Struktur ermöglicht mehrere Richtungen für den Luftstrom. Das Kondenswasser des Außengeräts wird durch den offenen Teil des Grundrahmens des Gehäuses abgeleitet.

Das Gehäuse ist serienmäßig aus RAL 9010 (weiß) oder RAL 9005 (schwarz) lackiertem Stahlblech gefertigt, kombiniert mit einer hochwertigen Schalldämmung mit Brandklasse B nach EN 13501-1. Der Grundrahmen ist aus verzinktem Stahlblech gefertigt. Die Zu- und Abluftseite des Außengeräts sind durch eine Kondensatorblende getrennt.

### LUFTEINTRITTS- UND LUFTAUSTRITTSOPTIONEN:

Die Richtung der Zu- und Abluft kann bei der Installation festgelegt werden.



ABMESSUNGEN: (MM)							
Abmessung	X	YT	YS	Z	A	B	Gewicht in KG
		Bodenverlegung	Wandinstallation				
Evo-silent-S	1560	1115	1175	790	940	1015	128
Evo-silent-SU	1720	1115	1175	790	940	1015	179
Evo-silent-M	1950	1305	1365	1030	1170	1205	178
Evo-silent-MU	2250	1305	1365	1030	1170	1205	229
Evo-silent-L	2150	1625	1685	1180	1170	1525	220
Evo-silent-LU	2550	1625	1685	1180	1170	1525	296
Evo-silent-XL	2910	1650	1745	1680	1200	1610	278

### TECHNISCHE DATEN:

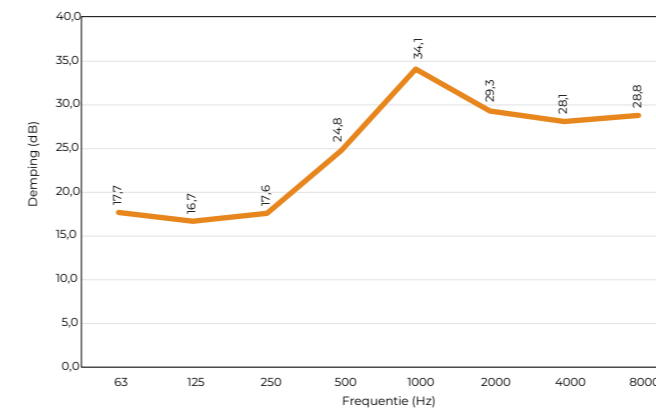
Abmessungen und Farbe des Gehäuses RAL 9010 Weiß	Abmessungen und Gehäusefarbe RAL 9005 Schwarz	Max. Größe der Außeneinheit b x h x t	Luftstrom Q / Druckverlust m <sup>3</sup> /uur   Pa		
			15 Pa	25 Pa	40 Pa
Evo-silent-SW	Evo-silent-SB	800 x 1035 x 350 mm	1250 m <sup>3</sup> /h	1600 m <sup>3</sup> /h	2000 m <sup>3</sup> /h
Evo-silent-SUW	Evo-silent-SUB	800 x 1035 x 350 mm	1500 m <sup>3</sup> /h	1900 m <sup>3</sup> /h	2400 m <sup>3</sup> /h
Evo-silent-MW	Evo-silent-MB	1030 x 1225 x 430 mm	2100 m <sup>3</sup> /h	2700 m <sup>3</sup> /h	3400 m <sup>3</sup> /h
Evo-silent-MWP	Evo-silent-MBP	1030 x 1225 x 650 mm	2100 m <sup>3</sup> /h	2700 m <sup>3</sup> /h	3400 m <sup>3</sup> /h
Evo-silent-MUW	Evo-silent-MUB	1030 x 1225 x 430 mm	2500 m <sup>3</sup> /h	3250 m <sup>3</sup> /h	4100 m <sup>3</sup> /h
Evo-silent-MUWP	Evo-silent-MUBP	1030 x 1225 x 650 mm	2500 m <sup>3</sup> /h	3250 m <sup>3</sup> /h	4100 m <sup>3</sup> /h
Evo-silent-LW	Evo-silent-LB	1030 x 1545 x 430 mm	3450 m <sup>3</sup> /h	4400 m <sup>3</sup> /h	5550 m <sup>3</sup> /h
Evo-silent-LWP	Evo-silent-LBP	1030 x 1545 x 650 mm	3450 m <sup>3</sup> /h	4400 m <sup>3</sup> /h	5550 m <sup>3</sup> /h
Evo-silent-LUW	Evo-silent-LUB	1030 x 1545 x 430 mm	4250 m <sup>3</sup> /h	5450 m <sup>3</sup> /h	6850 m <sup>3</sup> /h
Evo-silent-LUWP	Evo-silent-LUBP	1030 x 1545 x 650 mm	4250 m <sup>3</sup> /h	5450 m <sup>3</sup> /h	6850 m <sup>3</sup> /h
Evo-silent-XLW	Evo-silent-XLB	1150 x 1650 x 450 mm	6200 m <sup>3</sup> /h	8100 m <sup>3</sup> /h	10300 m <sup>3</sup> /h
Evo-silent-XLWP	Evo-silent-XLBP	1150 x 1650 x 650 mm	6200 m <sup>3</sup> /h	8100 m <sup>3</sup> /h	10300 m <sup>3</sup> /h

### Bodenverlegung

Akustische Parameter und Eigenschaften:

#### Silent - S

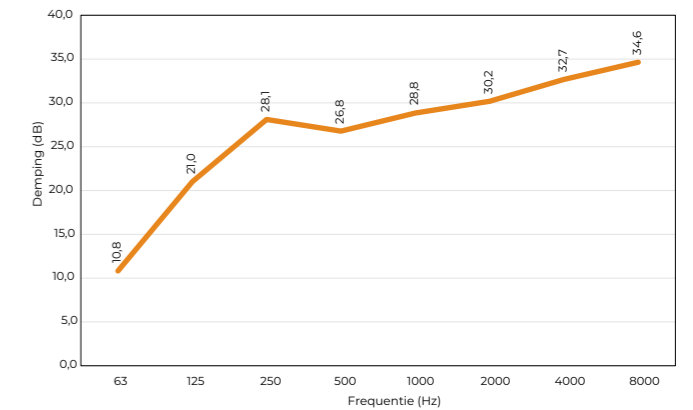
Silentbox - S cover Dämpfung in D(dB)								
Frequente (Hz)	63	125	250	500	1000	2000	4000	8000
Dämpfung (dB)	17,7	16,7	17,6	24,8	34,1	29,3	28,1	28,8



Akustische Parameter und Eigenschaften:

#### Super Silent - SU

Silentbox - SU cover Dämpfung in D(dB)								
Frequente (Hz)	63	125	250	500	1000	2000	4000	8000
Dämpfung (dB)	10,8	21,0	28,1	26,8	28,8	30,2	32,7	34,6

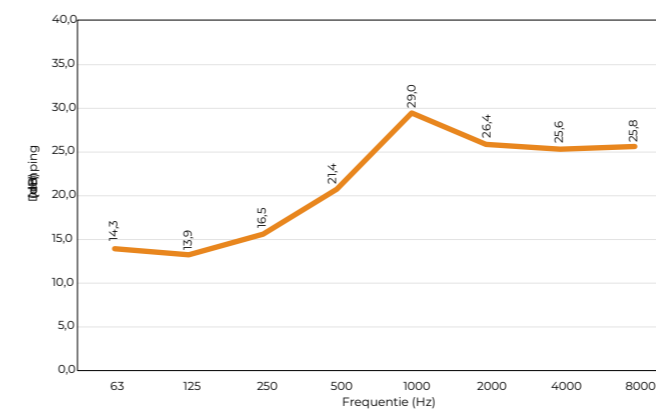


### INSTALLATIE OP DE MUUR

Akustische Parameter und Eigenschaften:

#### Silent - S

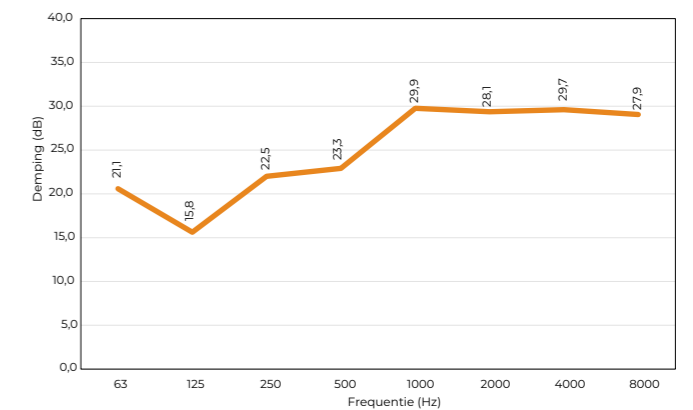
Silentbox - S cover Dämpfung in D(dB)								
Frequente (Hz)	63	125	250	500	1000	2000	4000	8000
Dämpfung (dB)	14,3	13,9	16,5	21,4	29,0	26,4	25,6	25,8



Akustische Parameter und Eigenschaften:

#### Super Silent - SU

Silentbox - SU cover Dämpfung in D(dB)								
Frequente (Hz)	63	125	250	500	1000	2000	4000	8000
Dämpfung (dB)	21,1	15,8	22,5	23,3	29,9	28,1	29,7	27,9

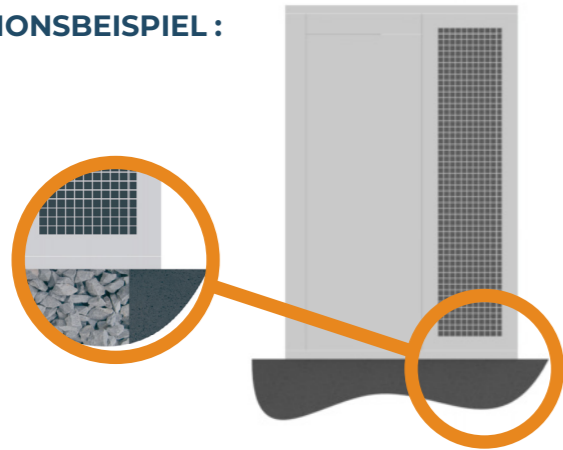


### AUSWAHL DES RICHTIGEN GEHÄUSES:

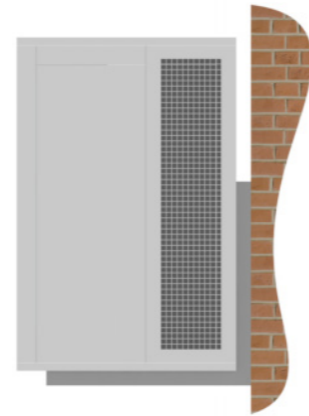
Bei der Auswahl des richtigen Gehäuses für die Wärmepumpe oder das Klimagerät müssen Sie immer die Abmessungen des Außengeräts und die erforderliche Luftmenge berücksichtigen. Das Sortiment besteht aus den Modellen Silent (S) und Supersilent (SU). Der Luftwiderstand des evolar silentbox Gehäuses hängt von der Luftmenge des Außengeräts ab. Den Luftwiderstand für jedes Modell finden Sie in der Tabelle mit den technischen Daten. Das Luftvolumen des Außengeräts kann beim Lieferanten der Wärmepumpe oder des Klimageräts erfragt werden.

Für spezielle, nicht standardisierte Lösungen wenden Sie sich bitte an das technische Team von Evolar.

### INSTALLATIONSBEISPIEL :



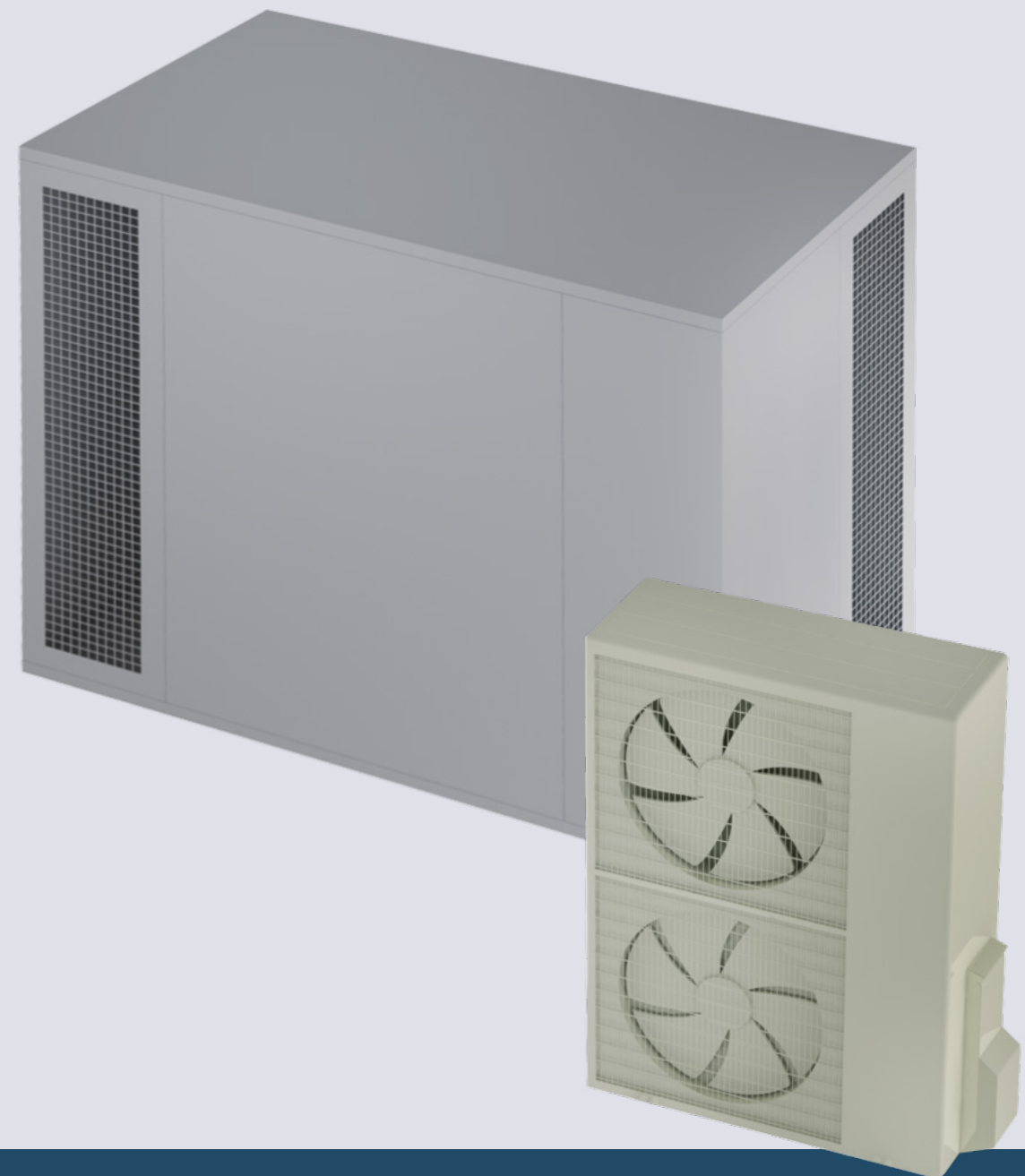
BODENVERLEGUNG



EINBAU GEGEN DIE WAND

DIE ELEGANTE LÖSUNG FÜR JEDE AUSSENANLAGE!

# SCHALLDÄMPFENDE GEHÄUSE FÜR WÄRMEPUMPEN UND KLIMAAANLAGEN



Dealer:

Mercuriusstraat 5,  
Nijmegen  
www.evolarshop.de  
evolar  
silentbox